

The coat of arms of the municipality of Soderstorf is a shield divided vertically. The left half is yellow and features a blue bear rampant with its tongue out. The right half is blue and features a yellow ring or wreath.

7. Soosdörper Burnreeken Jahresbürgerversammlung 2023

Gemeinde Soderstorf



Herzlich Willkommen!



Michael
Bahr
seit 01.11.2016



Stefanie
Lühr
seit 01.11.2006



Christian
von Darl
seit 01.11.2021



Daniel
Bentlage
seit 01.11.2011



Wolfgang
Marten
seit 01.11.1991*



Roland
Waltereit
seit 01.11.2001



Claudia
Hoffmann
seit 01.11.2011



René
Scheffler
seit 01.11.2021



Imke
Winkelmann
seit 01.11.2021



Johannes
Lühr
seit 01.11.2021



Lars
von Appen
seit 01.11.2021



Stilles Gedenken

Wir nehmen Abschied von unserem ehemaligen Ratsmitglied

Herrn
Wilhelm Witte
Raven.

Der Verstorbene hat sich von 1968 bis 1991 im Rat der Gemeinde Soderstorf engagiert und sich sehr für die örtliche Gemeinschaft eingesetzt.
Die Gemeinde Soderstorf wird Herrn Wilhelm Witte dauerhaft ein ehrendes Andenken bewahren.

Gemeinde Soderstorf



Roland Waltereit
Bürgermeister

Wir nehmen Abschied von unserem ehemaligen Ratsmitglied, Herrn

Otmar Sievert

Soderstorf.

Der Verstorbene hat sich von 2020 bis 2021 im Rat der Gemeinde Soderstorf engagiert und sich für die örtliche Gemeinschaft eingesetzt.

Die Gemeinde Soderstorf wird Herrn Otmar Sievert dauerhaft ein ehrendes Andenken bewahren.



Gemeinde Soderstorf

Roland Waltereit
Bürgermeister

Wir nehmen Abschied von unserem ehemaligen Ratsmitglied

Herrn
Jürgen Müller sen.
Raven

Der Verstorbene war Bürgermeister der Gemeinde Raven von 1964 bis 1972 und hat sich von 1972 bis 1981 im Rat der Gemeinde Soderstorf engagiert.
Er hat sich vorbildlich für die örtliche Gemeinschaft eingesetzt.

Die Gemeinde Soderstorf wird Herrn Jürgen Müller sen. dauerhaft ein ehrendes Andenken bewahren.

Die Gemeinde Soderstorf wird Herrn Jürgen Müller sen. dauerhaft ein ehrendes Andenken bewahren.



Gemeinde Soderstorf

Roland Waltereit
Bürgermeister



Einwohner 1.496 gesamt

Soderstorf

- 749 Einwohner
- minus 5
- 50 Prozent

Raven

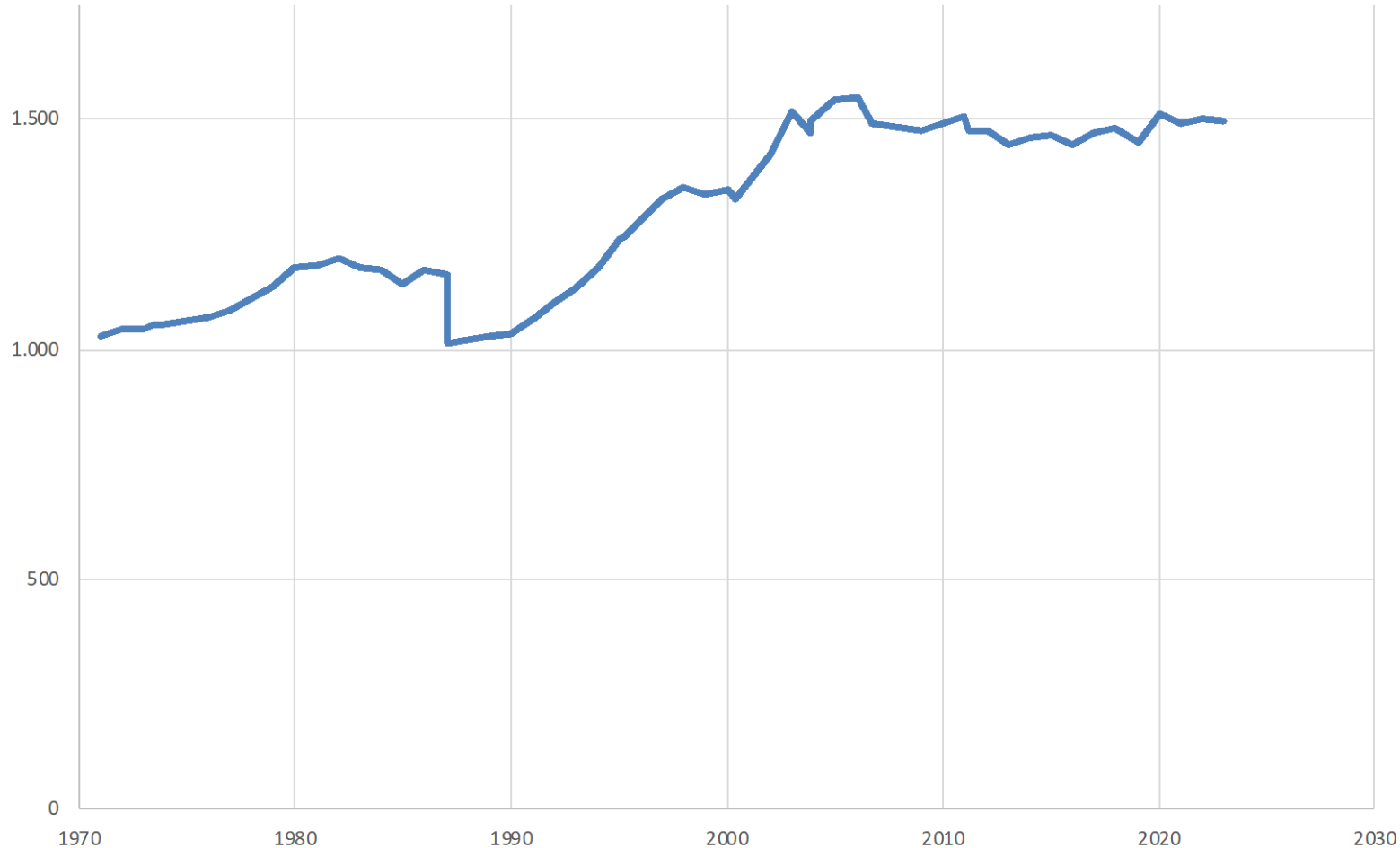
- 260 Einwohner
- plus 1
- 17 Prozent

Rolfsen

- 385 Einwohner
- plus 2
- 26 Prozent

Schwindebeck

- 102 Einwohner
- minus 3
- 7 Prozent





Einwohner 1.496 gesamt

Soderstorf

- 749 Einwohner
- minus 5
- 50 Prozent

Raven

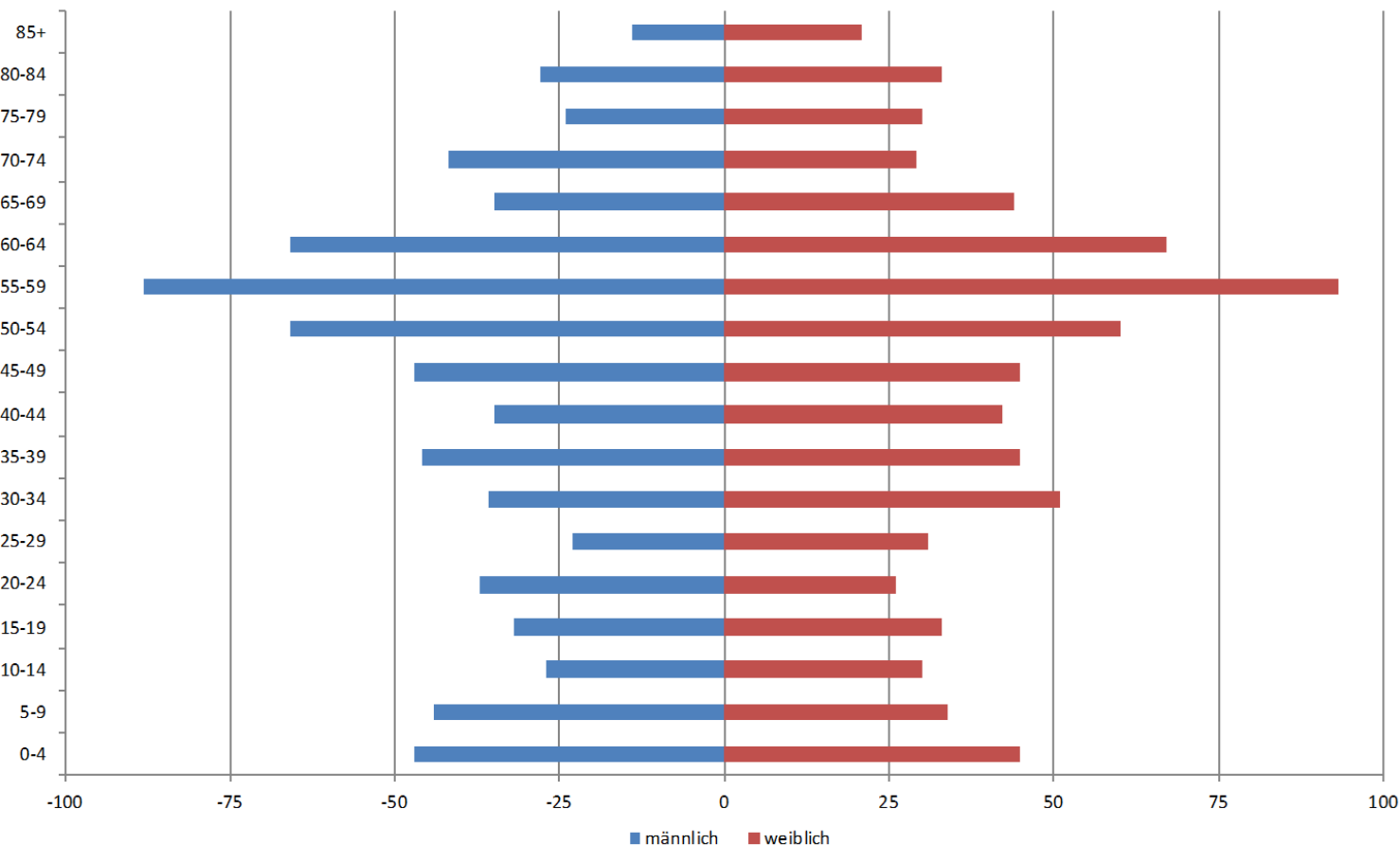
- 260 Einwohner
- plus 1
- 17 Prozent

Rolfsen

- 385 Einwohner
- plus 2
- 26 Prozent

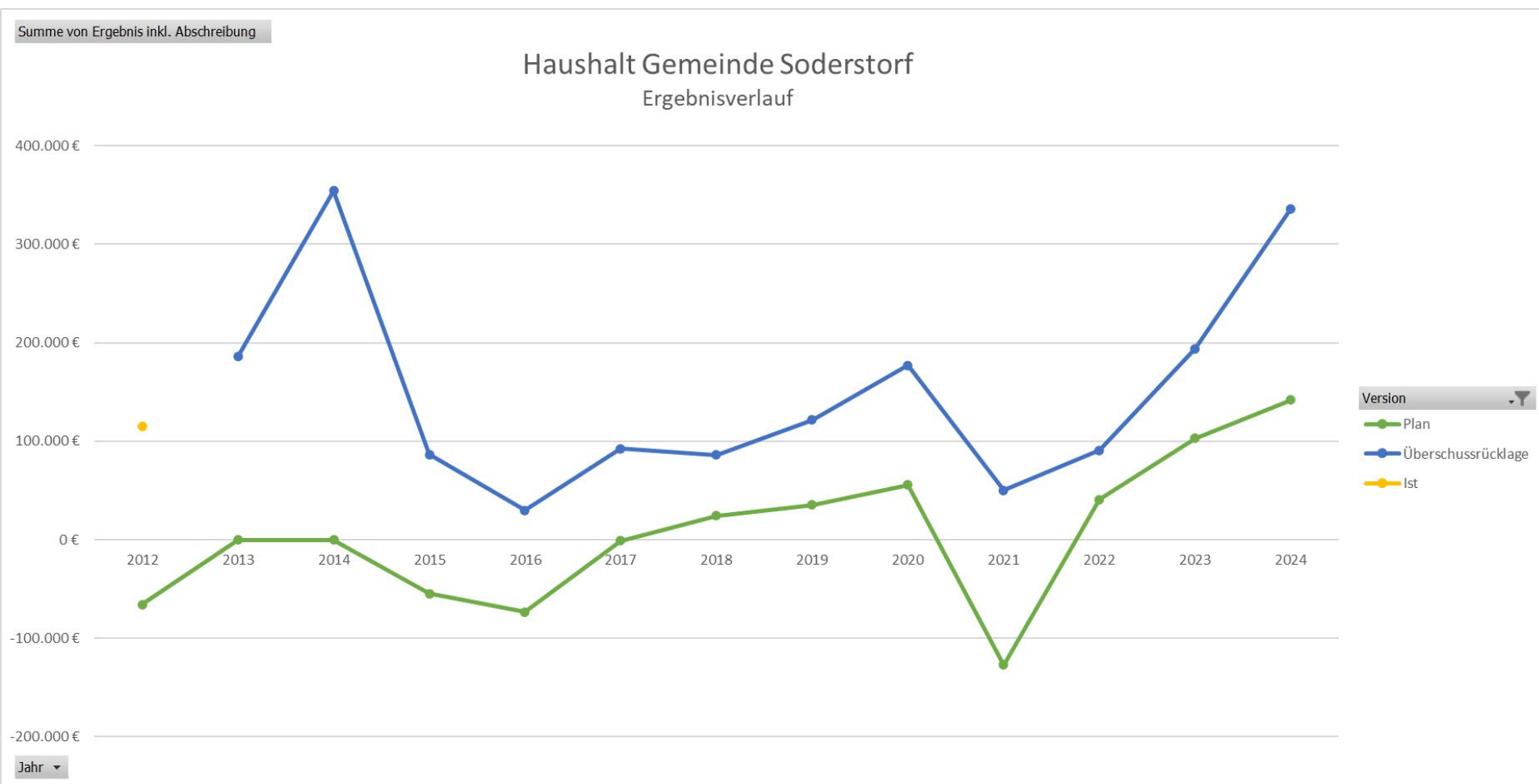
Schwindebeck

- 102 Einwohner
- minus 3
- 7 Prozent





Finanzen – Haushaltsvolumen ~ 1,50 Mio. Euro





Bauanträge

- 2022 insgesamt 12 Vorgänge





Sanierung Dorfgemeinschaftshaus

- Investitionsvolumen

- Bauabschnitt I ~ 1.500.000 Euro
- Bauabschnitt II ~ 250.000 Euro
- Förderzusage steht noch aus

Bauabschnitt I:

- Dach, Fenster, **Glasdach**
- Heizung, Lüftung, Sanitär, Elektro
- Brand- und Blitzschutz

Bauabschnitt II:

- Photovoltaik
- Wärmepumpe



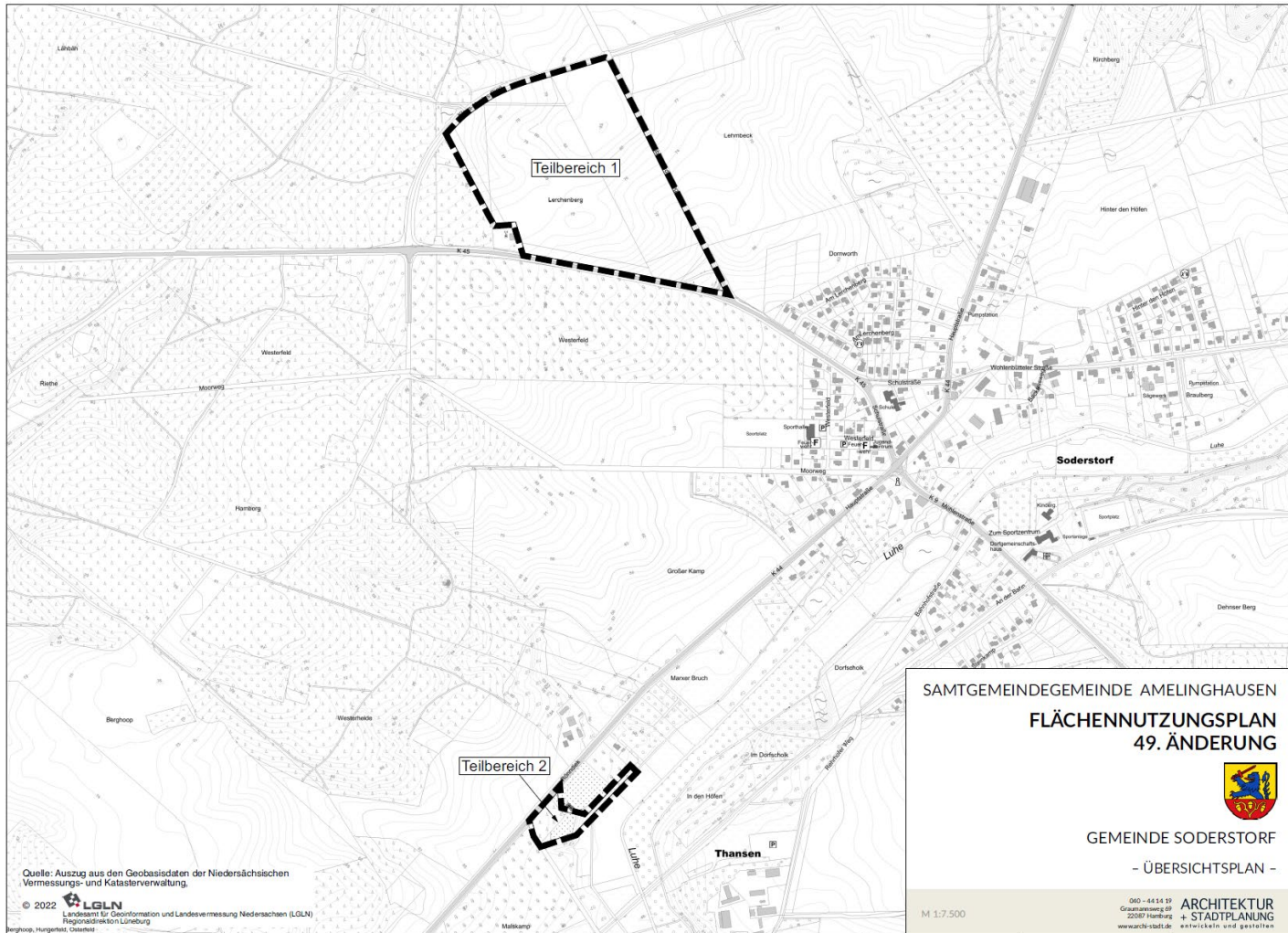


B-Plan Nr. 11 „Gewerbegebiet Lerchenberg“



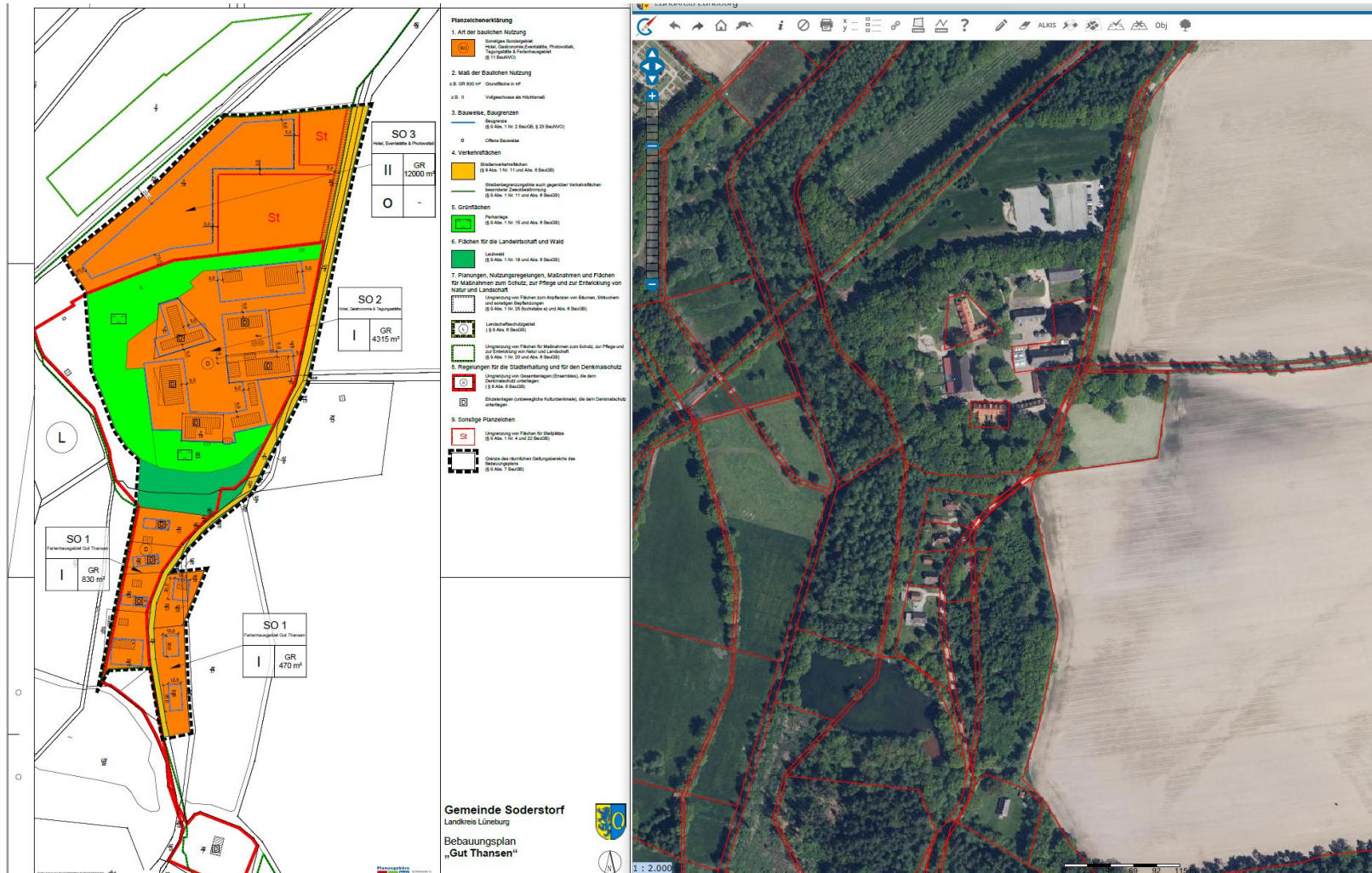


F-Plan 49. Änderung „Gewerbegebiet Lerchenberg und Friedhof Soderstorf“





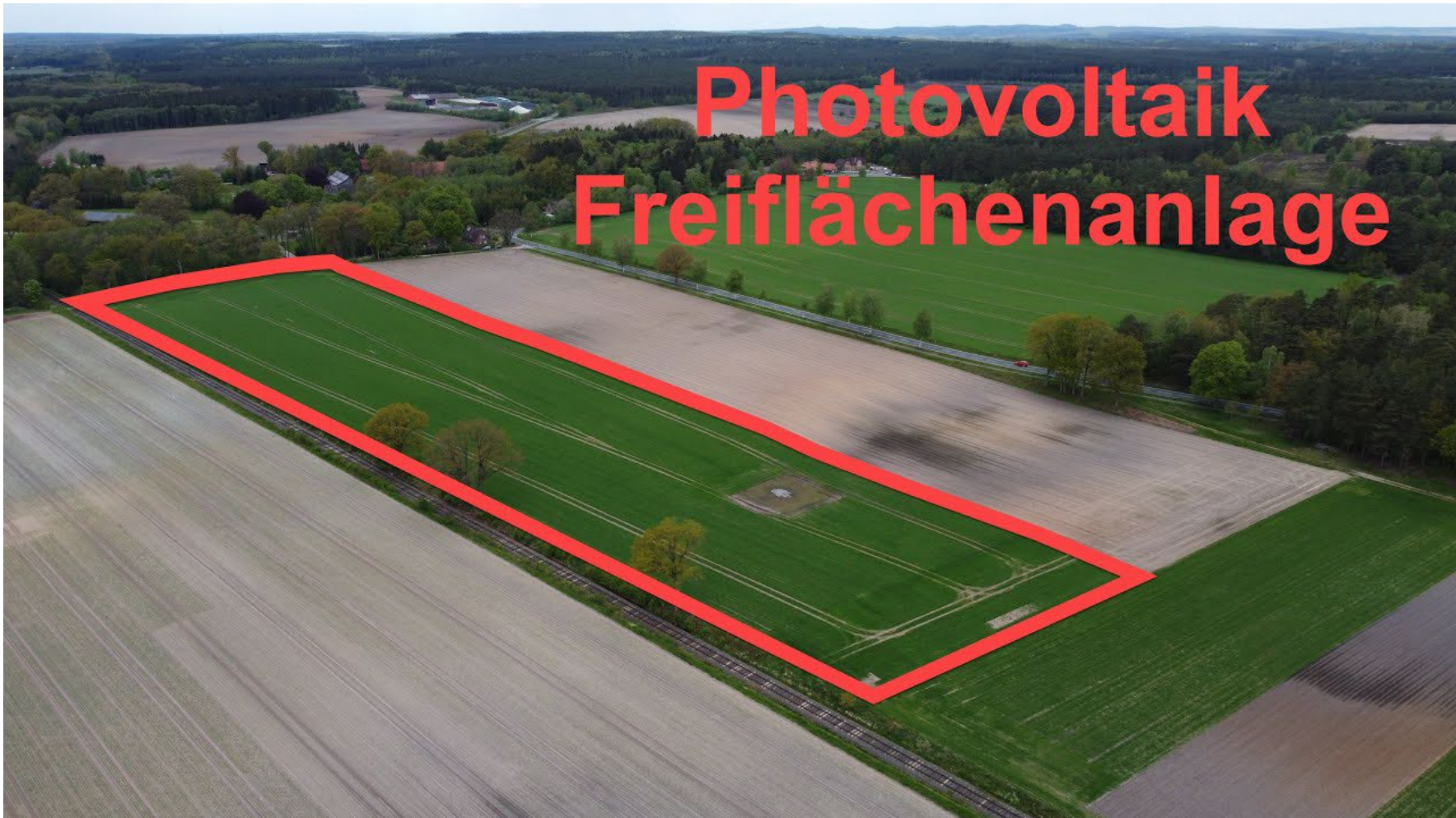
B-Plan Nr. 3 – in Vorbereitung „Seminar- und Eventzentrum Gut Thansen“





B-Plan Nr. 10

„Photovoltaik Freiflächenanlage“ Schwindebeck





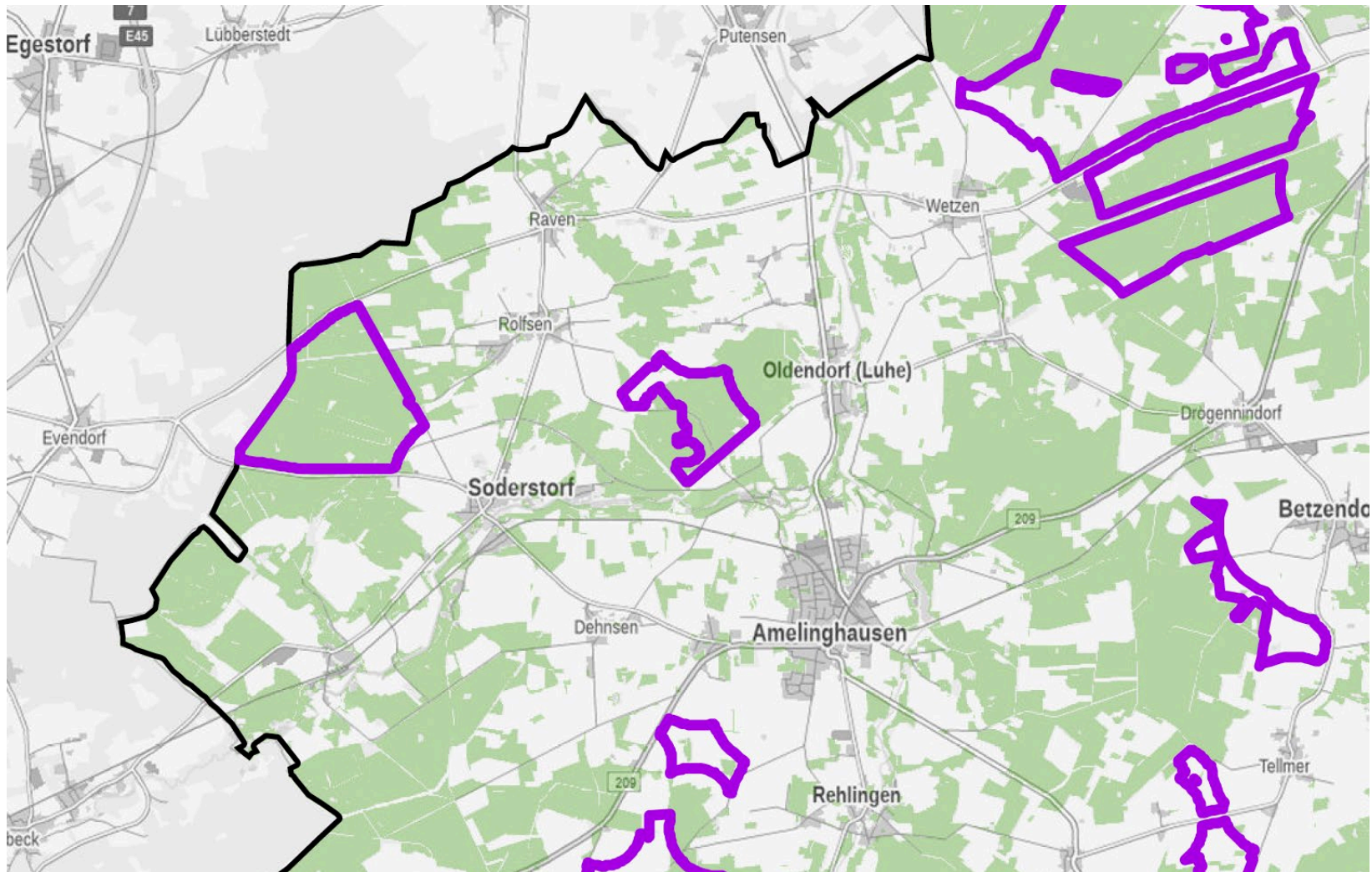
B-Plan Nr. 13

„Regenerative Energien und Tierhaltung Schwindebeck“



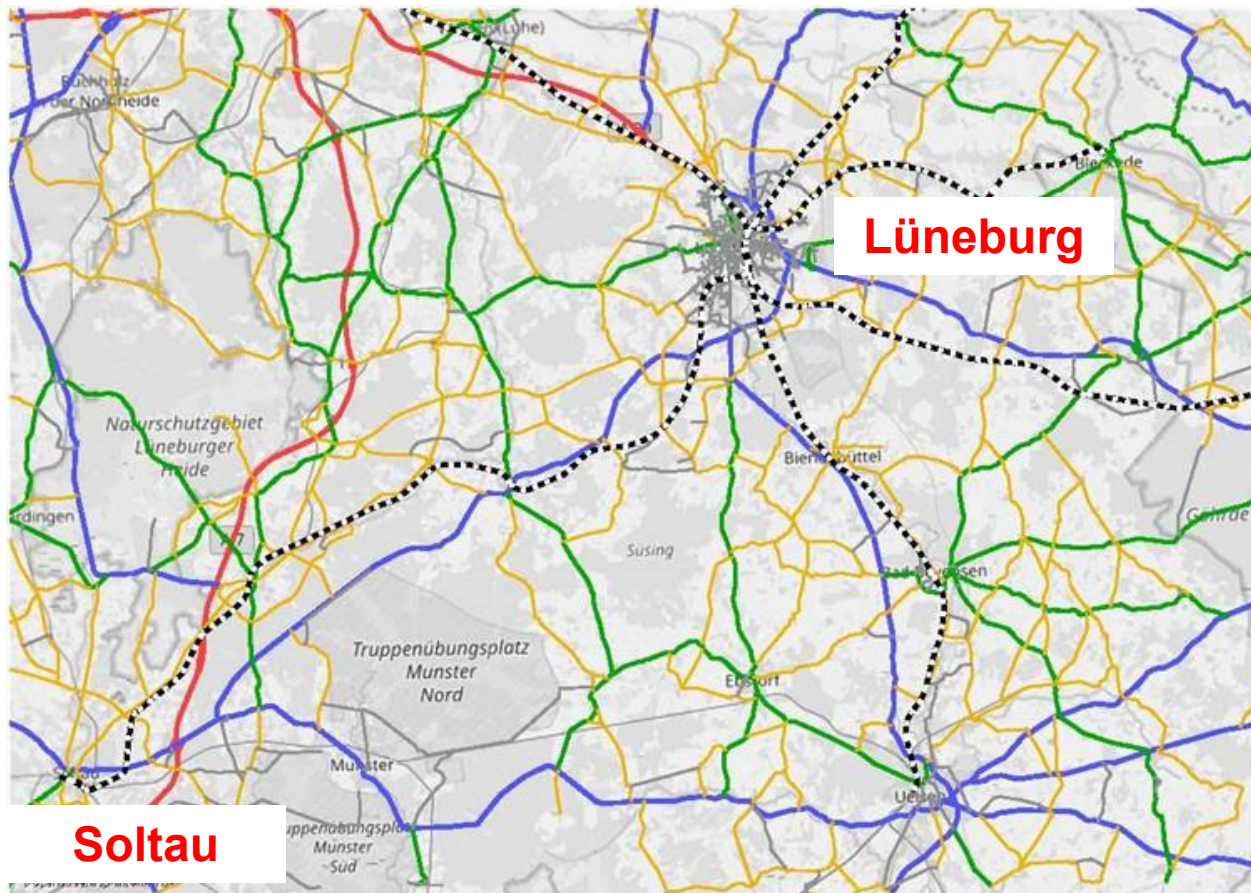


Windenergie – Entwurf des Landkreis Lüneburg





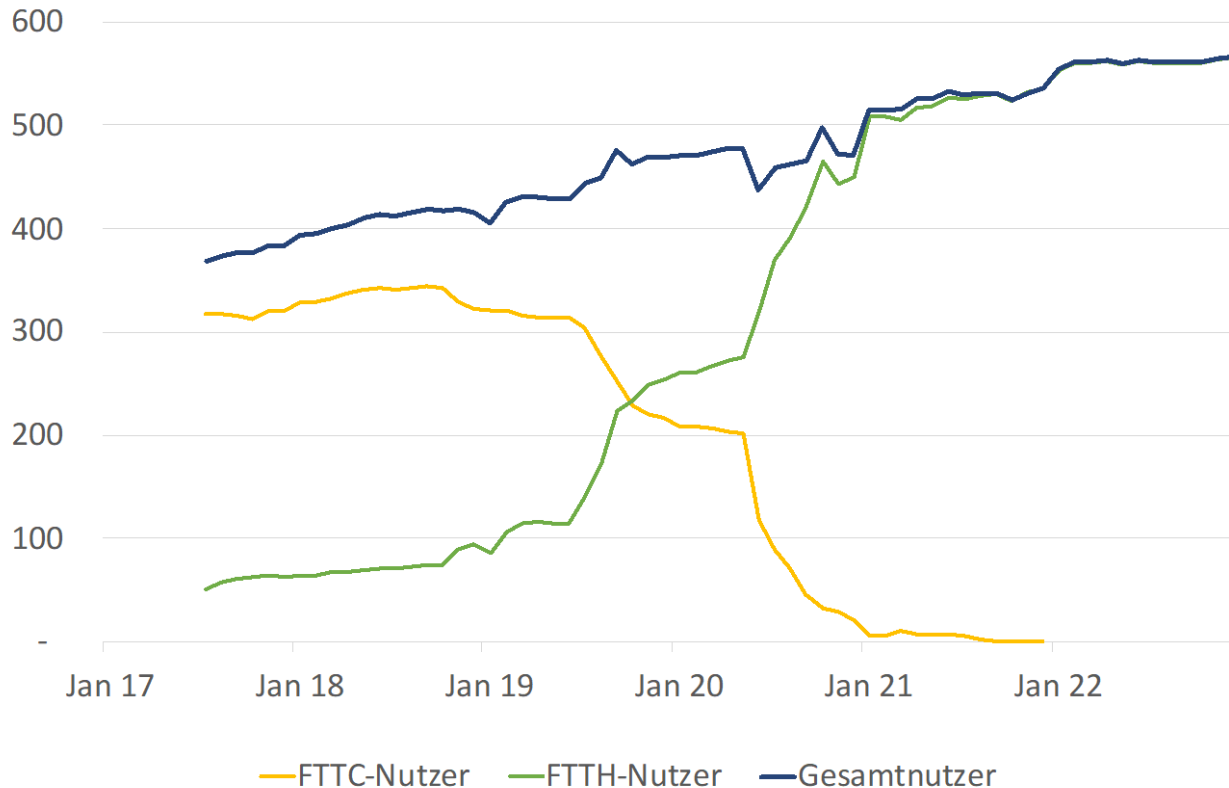
Reaktivierung Bahn für SPNV





Breitbandnetz Glasfaserausbau FTTH

566 Nutzer ~ 78% aller Haushalte



DEIN NETZ.

Nachhaltiger Glasfaser-Anbau.

Internet ohne Limit!

Lunecom

Weitere Informationen und Tarifdetails erhalten Sie auf www.luenecon.de



Bericht von der Samtgemeinde Amelinghausen

Kindertagesstätte Soderstorf

- Erweiterung auf 3 Kindergartengruppen
- Einführung einer Krippengruppe

Grundschule Soderstorf

- Vorbereitung einer offenen Ganztagschule
- Voraussetzung für Förderung der Umbaumaßnahmen

Stups Soderstorf

- Massive bauliche Mängel – weiteres Vorgehen wird ermittelt

Friedhof Soderstorf

- Einführung neuer Bestattungsformen – Baumbestattungen
- Beschluss im nächsten Samtgemeinderat





Friedhof und Ehrenmal Soderstorf





Fördervereine in der Gemeinde Soderstorf



Große Freude über das neue Klettergerüst herrschte bei den Kindern und allen Beteiligten. Foto: bau





Ehrenamtliche Verwaltung



Die Gemeinde sind wir alle.

