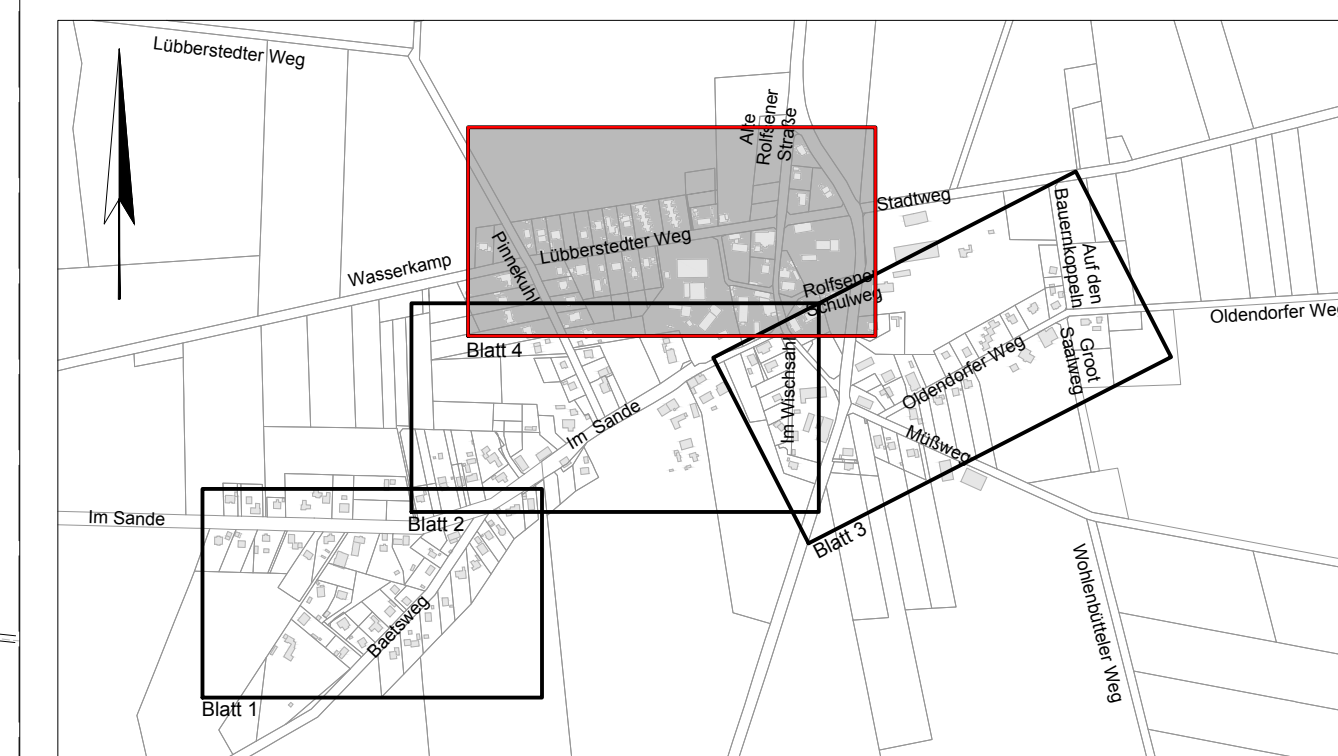


Legende

vorhanden	geplant	erfüllt	Schmelzwasserleitung
Trinkwasserleitung	Elektrische Leitung oberirdisch	Gasleitung	Fernwärmeleitung oberirdisch
Elektrische Leitung unterirdisch	Abwasserleitung	Fernwärmeleitung unterirdisch	Kanalleitung
FTTH / LWL	FTTH MFR 7x12x2,0		
Cluster			



f			
e			
d			
c			
b			
a			
Datum	gez.	gepr.	

Auftraggeber
Gemeinde Soderstorf
Pinnekuhl 13 - 21388 Soderstorf

Projekt
Ausbau von FTTC zu FTTH
in der Gemeinde Soderstorf

Zeichnungsinhalt
Lageplan 4
Ortsteil Roßfen

Datum	Name	Projek-Nr.	0725-17-012	Ausführungsplanung
gez.	20.02.18	Slu		Maßstab: 1:500
PL	20.02.18	UI	Datei-Name: AP-Roßfen	Anlage:
gepr. PL			Stiftabelle	Unterlage:
gepr. RL			Blattgröße: 1350 x 594 mm	Blatt-Nr.: 4

Verfasst, den
Aufgestellt, den

SWECO GmbH
Van-Schmidt-Ring 13
21423 Wissem (Lüneb.)
Telefon: +49 4171 7900-0
Telefax: +49 4171 7900-20

Zertifiziert durch die TÜV Rheinland Cert GmbH
www.tuv.com, ID 9108022011 nach
ISO 9001:2008, ISO 14001:2004, OHSAS 18001:2007